



En tomate

Nuevo fungicida bactericida biológico de Bayer CropScience

Fuerza natural

Selectividad y mezclas

- **Serenade® Max** es un producto selectivo de los cultivos en los que está registrado.
- Tiene un buen perfil de mezclas. La mezcla con Cuprosan® WG, Cuprosan® Flow, Teldor®, Folicur® 25 WG, Bayfidan® 312 SC y Flint® son compatibles.
- **Serenade® Max** debe ser disuelto previamente antes de agregarlo a la pulverizadora. Mantener una adecuada agitación del caldo de aplicación. El ph del caldo debe variar entre 4,5 y 8,5. No permitir la utilización del caldo que ha permanecido estacionado por periodos prolongados.
- Evitar la mezcla con aceites o fitofortificantes de origen desconocido.
- Debido a su formulación, puede dejar un depósito en los frutos.

Composición

Serenade® Max contiene *Bacillus subtilis* 15,67% (5,13 X 10¹⁰ CFU/g).
Formulado en polvo mojable WP.
Registrado como producto fitosanitario con el nº de registro: 25.648.

Condiciones de registro

Cultivo	Efecto	Dosis	P.S. (días)
Tomate	Botritis	2,5-4 Kg/ha	3
	<i>Pseudomonas syringae</i>	2,5-4 Kg/ha	3

Plazo de re-entrada

No entrar al cultivo hasta que el producto esté seco.
El operador debe llevar ropa y guantes de protección adecuados, y mascarilla en la pulverización.



Bayer CropScience

Bayer CropScience, S.L.
Parque Tecnológico
C/ Charles R. Darwin, 13
46980 Paterna (Valencia)
Tel. 96 196 53 00

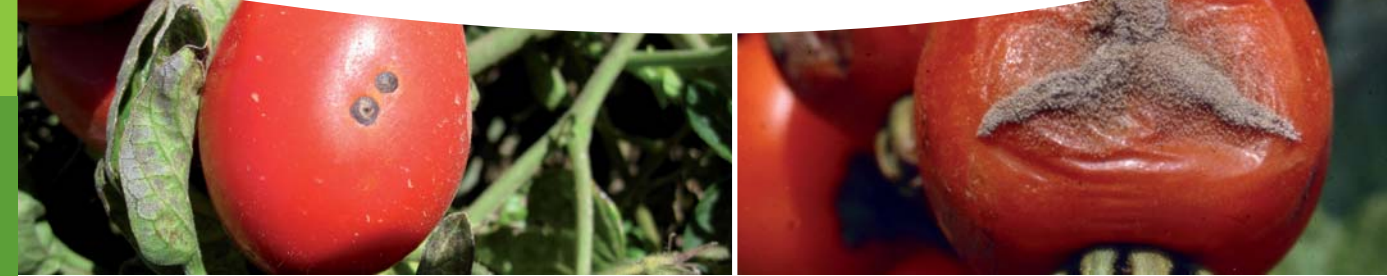
www.bayercropscience.es



Antes de utilizar el producto, léase detenidamente la etiqueta.

Bacteriosis

Botritis



Fungicida bactericida, inductor de defensas y promotor del crecimiento

Residuo
0

Serenade® Max controla importantes enfermedades causadas por hongos y bacterias en diferentes cultivos como tomate, pimiento, berenjena, lechuga y similares, fresa, fruta de hueso y pepita, uva de mesa y de vino. La actividad de **Serenade® Max** se centra en sus diferentes modos de acción basados en las esporas de *Bacillus subtilis* de la cepa QST713, única en el mercado y patentada por Bayer CropScience, que produce lipopéptidos antifúngicos y antibacterianos en una combinación única para una superior actividad biológica.

Modo de acción

El fungicida **Serenade® Max** es único, debido a que ofrece cuatro diferentes modos de acción contra patógenos. Todos estos mecanismos funcionan simultáneamente, asegurando el control de un amplio espectro de enfermedades, y consecuentemente, mejorando la salud de las plantas.

1. Fungicida: manejo de resistencias.

Los lipopéptidos producidos por **Serenade® Max** producen perforaciones en las membranas celulares de los hongos patógenos, causando su rápido rompimiento, destrucción celular y muerte de los mismos.

Serenade® Max está clasificado en el grupo 44 de la FRAC como un fungicida de bajo riesgo de generar resistencias.

Esquema de membrana

Cabeza de aminoácido del ido

Otras importantes propiedades de Serenade® Max son:

Compatible con insectos auxiliares:
Serenade® Max es compatible con los principales insectos auxiliares y polinizadores empleados en cultivos hortícolas.



Nesidiocoris tenuis

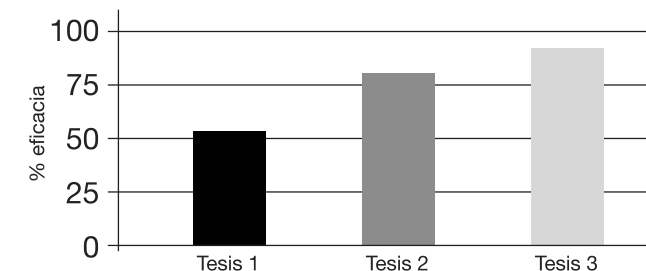
Amblyseius swirskii

Residuo 0:
Serenade® Max es un producto biológico que no deja residuos en los cultivos.

Los lipopéptidos de Serenade® Max interfieren físicamente en las membranas

Control de bacteriosis en tomate

Eficacia:
Serenade® Max ofrece un buen control de esta problemática, solo (a dosis de 3-4 kg/ha) o en mezcla con cobre (a dosis de 2,5 kg/ha). Deben comenzar los programas de tratamientos de manera preventiva y la eficacia es elevada cuando las condiciones para el desarrollo de la bacteriosis son moderadas.

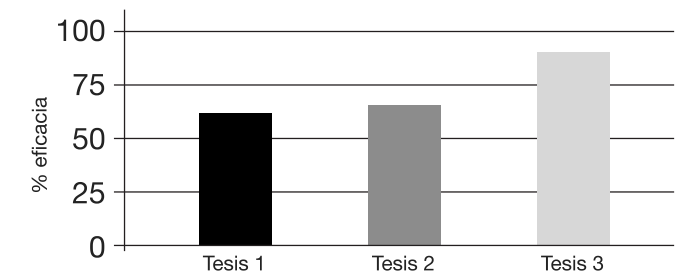


Almería, Febrero 2013 (7 – 10 días intervalo entre aplicaciones)

- **Tesis 1:** Serenade® Max 3 kg/ha, 4 aplicaciones.
- **Tesis 2:** Serenade® Max 4 kg/ha, 4 aplicaciones.
- **Tesis 3:** Serenade® Max 2,5 kg/ha + cobre, 4 aplicaciones.

Control de botritis en tomate

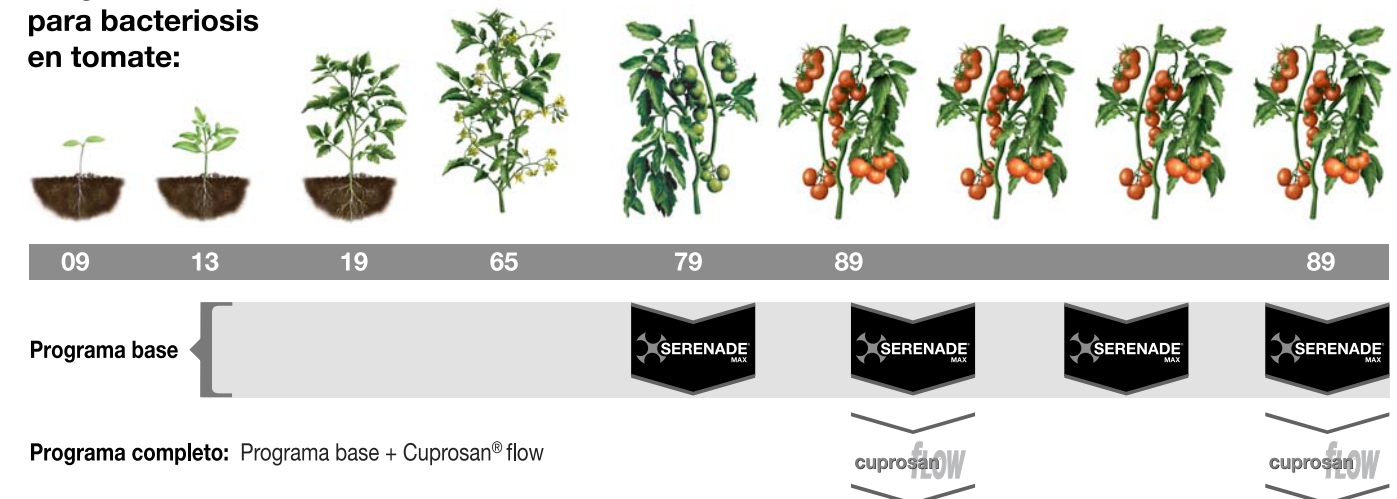
Eficacia:
Serenade® Max tiene un buen control de la enfermedad en condiciones de baja a moderada presión. Se recomienda mezclar o alternar con Teldor® si las condiciones para el desarrollo de la enfermedad son más críticas.



Almería, Febrero 2013 (7 – 10 días intervalo entre aplicaciones)

- **Tesis 1:** Serenade® Max 3 kg/ha, 4 aplicaciones.
- **Tesis 2:** Serenade® Max 4 kg/ha, 4 aplicaciones.
- **Tesis 3:** Serenade® Max 2,5 kg/ha + Teldor® 100 g/hl, 4 aplicaciones.

Programa de tratamientos para bacteriosis en tomate:



Efecto complementario sobre otras enfermedades

Se ha reportado en la bibliografía un efecto complementario preventivo sobre otras enfermedades como oídio o estemfiliosis. Además presenta un efecto sinérgico con fungicidas como Bayfidan® 312 SC o Flint® y Follicur® WG.

Residuo 0

Serenade® Max es un producto biológico, que no deja residuos en el cultivo. Por ello su uso está recomendado en programas IPM en mezcla o alternancia con soluciones convencionales como Teldor® y en agricultura ecológica.